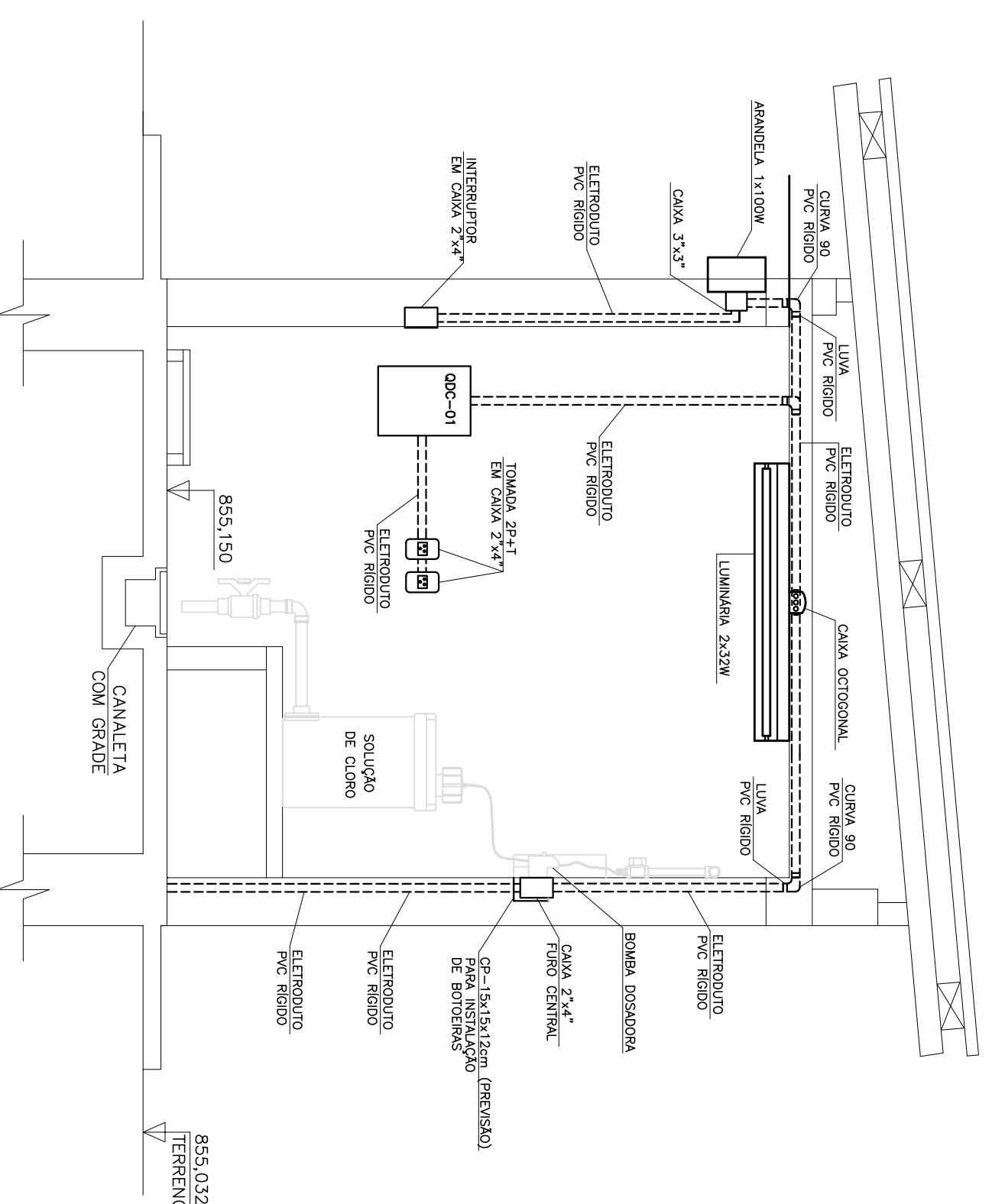
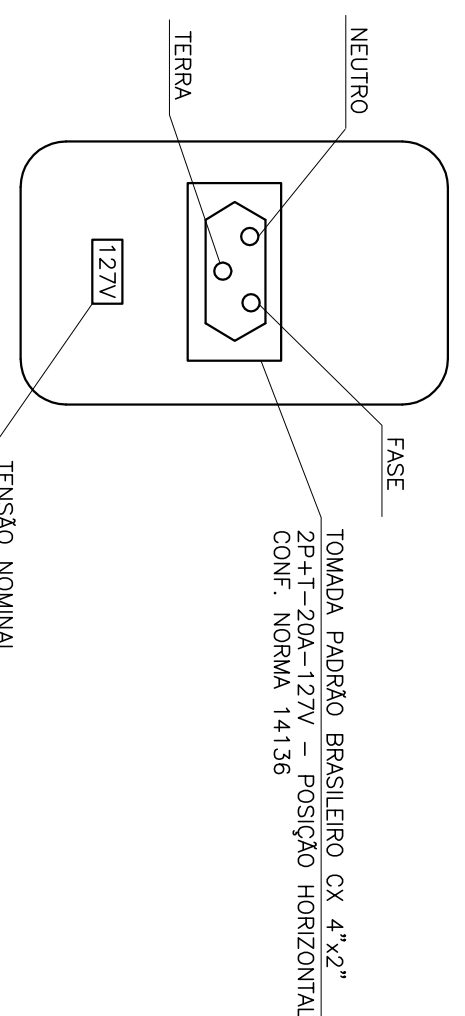


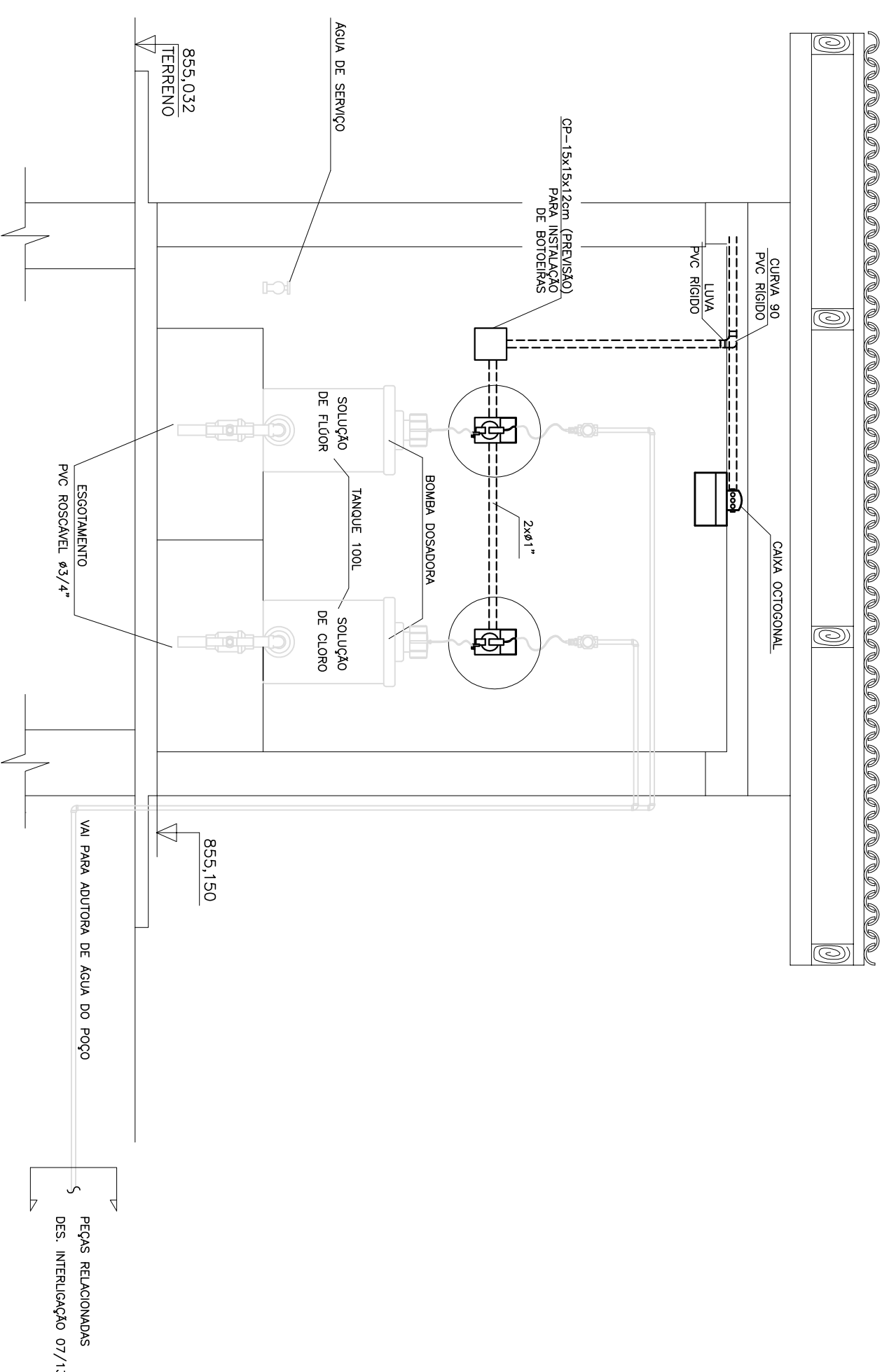
CASA DE DOSAGEM – ILUMINAÇÃO E TOMADAS – PLANTA
ESCALA 1:25



ILUMINAÇÃO E TOMADAS – CORTE AA
ESCALA 1:25

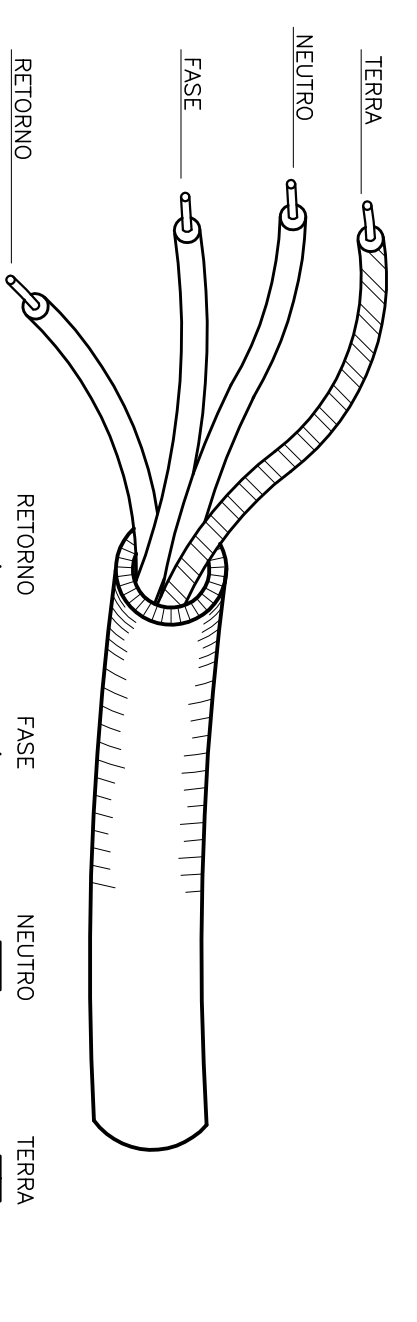


DETALHE TOMADAS
ESCALA SEM



ILUMINAÇÃO E TOMADAS – CORTE BB
ESCALA 1:25

CIRC.	POTENCIA (VA)	FASES (VA)			DISL. (A)	COND. (mm ²)	FINALIDADES
		A	B	C			
1	200	200	-	-	1x10	#2,5	ILUMINAÇÃO
2	800	-	800	-	1x16	#2,5	TOMADA 1ø
3	1000	500	-	500	2x16	#2,5	TOMADA 2ø
4	866	-	433	433	2x16	#4	BOMBA DOSADORA-1ø
5	866	433	-	433	2x16	#4	BOMBA DOSADORA-1ø2
6	900	450	450	-	2x16	#4	ILUMINAÇÃO EXTERNA
7	900	-	450	450	-	-	ESPAÇO RESERVA. 2ø
8	2000	1000	-	1000	-	-	ESPAÇO RESERVA. 2ø
9	2000	1000	-	1000	-	-	ESPAÇO RESERVA. 2ø
10	1000	-	-	1000	-	-	ESPAÇO RESERVA. 2ø
11	1000	1000	-	-	-	-	ESPAÇO RESERVA. 1ø
12	1000	-	-	1000	-	-	ESPAÇO RESERVA. 1ø
TOTAL	12532	4583	4566	3363	3x40	#16	ALIMENTADOR



DETALHE DA IDENTIFICAÇÃO DA FIAÇÃO
ESCALA SEM

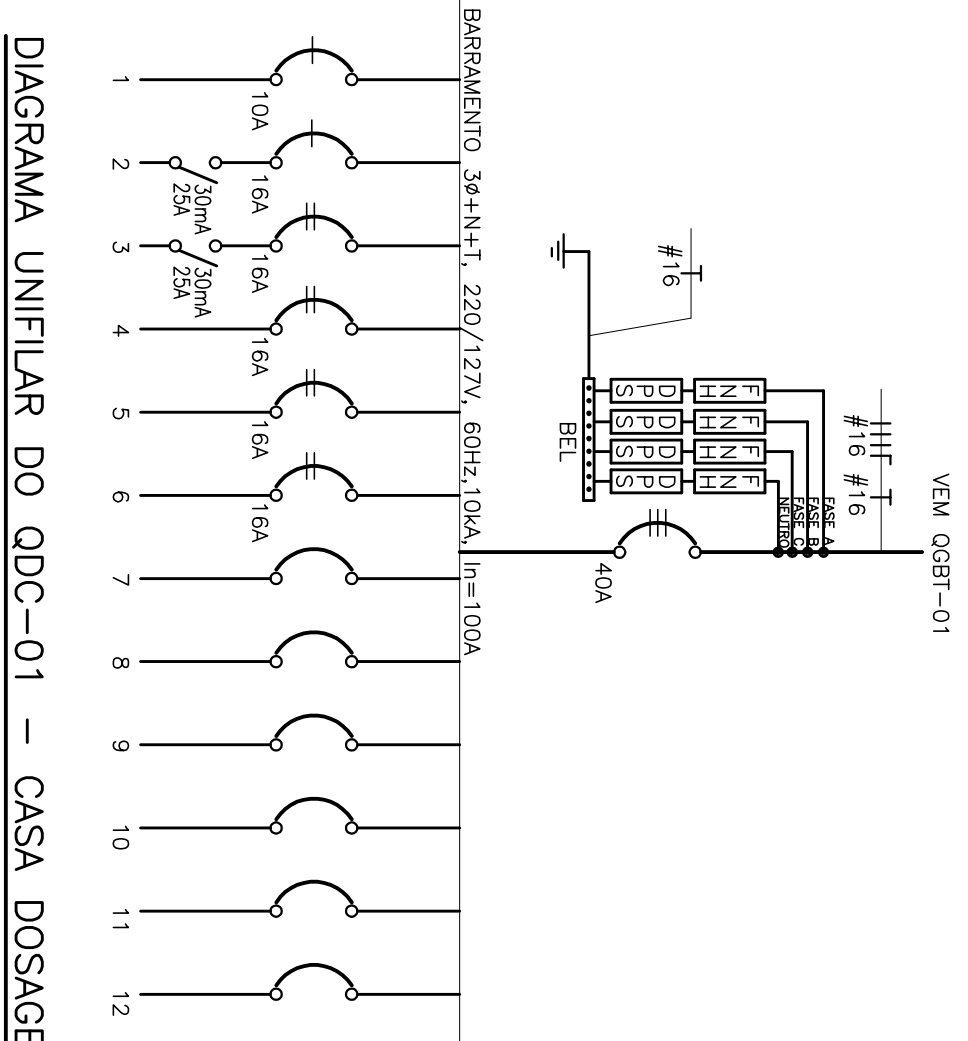


DIAGRAMA UNIFILAR DO QDC-01 – CASA DOSAGEM

SIMBOLOGIA:


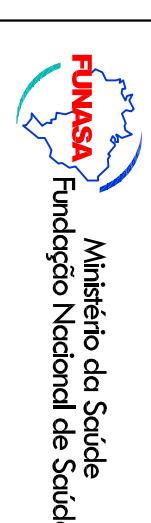
- ELETRUOTO EXTERNO NO TETO OU ALVENARIA, EM PVC RIGIDO
- ELETRUOTO EMBUITO NO PISO, EM PVC
- - - - - CABO DE COBRE NØ, ENTERRADO NO SOLO, #50mm².
- CABO DE COBRE NØ, NA COBERTURA #35mm².
- QUANDO NÃO INDICADO
- QUANDO NÃO INDICADO
- ELETRUOTO CORRIGIDO EMBUITO NO PISO – REF.: KANAFLEX PRETO
- REDE DE DUTOS EMBUITO NO PISO, TIPO FLEXWEL, CONFORME DETALHE
- TUBULAÇÃO QUE DESCE
- TUBULAÇÃO QUE SOBEE
- INDICAÇÃO DE CONDUTORES FASE, NEUTRO, RETORNO, COMANDO (2 VAS) E TERRA, RESPECTIVAMENTE
- PONTO DE LUZ NO TETO PARA LÂMPADA FLUORESCENTE, POTÊNCIA = 2x32W, INSTALADA EM CAIXA OCTOGONAL
- ☒ ARRANDELA PARA LÂMPADA INCANDESCENTE, POTÊNCIA = 100W, INSTALADA EM CAIXA 3"x3", ALTURA A DEFINIR NA OBRA
- TERMINAL AÉREO, H=25cm
- ☒ LÂMPADA COM LUMINÁRIA EM LUMINÁRIA W80 DE 3000 20W, COM RELE PROTETOR, INSTALADA EM POTE METÁLICO, H=11cm E CAIXA DE ALUMÍNIO 30x30x30, CONFORME DETALHE
- CAIXA DE INSPEÇÃO NO SOLO COM HASTE DE ATERRAMENTO COPRENHELD – 65/6" x 2,40m
- SOLA EXTERNICA
- ▲ CONEXÃO ABARAFUSADA
- ☒ TOMADA 127V, 2P+T PADRÃO BRASILEIRO, 20A, INSTALADA EM CAIXA DE AÇO 2"x4". QUANDO NÃO INDICADO, H=1,10m DO PISO ACABADO
- ☒ TOMADA 127V, 2P+T PADRÃO BRASILEIRO, 20A, INSTALADA EM CAIXA DE AÇO 2"x4". QUANDO NÃO INDICADO, H=1,10m DO PISO ACABADO
- ☒ TOMADA 127V, 2P+T PADRÃO BRASILEIRO, 20A, INSTALADA EM CAIXA DE AÇO 2"x4". QUANDO NÃO INDICADO, H=1,10m DO PISO ACABADO
- ☒ INTERRUPTOR MONOPOLAR LUMINÁRIA, H=1,10m DO PISO ACABADO
- ☒ INTERRUPTOR MONOPOLAR DUAS SEÇÕES, 10A, INSTALADA EM CAIXA DE AÇO 2"x4". QUANDO NÃO INDICADO, H=1,10m DO PISO ACABADO
- ☒ DISJUNTOR TIPO MINDISJUNTOR, MONOFÁSICO COM INTERRUPTOR RESIDUAL (30mA)
- ☒ DISJUNTOR TIPO MINDISJUNTOR, BIFÁSICO COM INTERRUPTOR RESIDUAL (30mA)
- ☒ DISJUNTOR TIPO MINDISJUNTOR MONOFÁSICO, CAIXA C
- ☒ DISJUNTOR TIPO MINDISJUNTOR BIFÁSICO, CAIXA C
- ☒ DISJUNTOR TERNOMANOMÉTRICO TRIFÁSICO, TIPO FORÇA EM CAIXA MOLDAVA
- ☒ CONDULETE METÁLICO, TIPO INDICADO EM PLANTA
- ☒ CHAVE-BRQA
- ☒ MOTOR 1
- ☒ CAIXA DE PASSAGEM 2"x4", COM TAMPÃO CEGA, PARA INSTALAÇÃO DE CHUVEIRO ELÉTRICO, H=2,20m
- ☒ QUADRO ELÉTRICO, TIPO EMBUITO, ALTURA DE MONTAGEM 1,30m DO PISO ACABADO
- ☒ CAIXA DE PASSAGEM 4"x4", COM TIPO CENTRAL PARA INSTALAÇÃO.

ADVERTENCIA

1. QUANDO UM DISJUNTOR OU FUSÍVEL, ATUA, DESLIGANDO ALGUM CIRCUITO OU A INSTALAÇÃO INTERNA, A CAUSA PODE SER UMA SOBRECARGA OU UM CURTO-CIRCUITO. NÃO SE DEVE TENTAR REPARAR O DISJUNTOR OU FUSÍVEL SOBRECARGADO POR SEU PRÓPRIO. SE O DISJUNTOR OU FUSÍVEL NÃO SE REARTEJA APÓS SER REARTEJADO, NÃO TENTE REARTEJÁ-LO. SE O DISJUNTOR OU FUSÍVEL NÃO SE REARTEJA APÓS SER REARTEJADO, NÃO TENTE REARTEJÁ-LO. SE O DISJUNTOR OU FUSÍVEL NÃO SE REARTEJA APÓS SER REARTEJADO, NÃO TENTE REARTEJÁ-LO. SE O DISJUNTOR OU FUSÍVEL NÃO SE REARTEJA APÓS SER REARTEJADO, NÃO TENTE REARTEJÁ-LO.

2. NA VERDADE, PODEMOS ENCONTRAR ALGUNS TIPOS DE DISJUNTORES QUE NÃO SÃO AUTOMATICAMENTE REARTEJADOS. SE O DISJUNTOR NÃO SE REARTEJA APÓS SER REARTEJADO, NÃO TENTE REARTEJÁ-LO. SE O DISJUNTOR NÃO SE REARTEJA APÓS SER REARTEJADO, NÃO TENTE REARTEJÁ-LO. SE O DISJUNTOR NÃO SE REARTEJA APÓS SER REARTEJADO, NÃO TENTE REARTEJÁ-LO.

DETALHE DO QUADRO DE ADVERTENCIA

REV.	DESCRIÇÃO	DATA	EXEC.	VERIF.	APROV.
CONTRATANTE	 DESPRO INSTITUTO NACIONAL DE PROTEÇÃO				
CONTRATO Nº	0030/012				
RESP. TÉCN.	ALEXANDRE MAGNO S. CAIÚZ				
REG. CREA	11288				
CONTRATANTE	 FUNASA Ministério da Saúde Fundação Nacional de Saúde				
CONTRATANTE	FUNASA - Fundação Nacional de Saúde Programa de Aceleração do Crescimento - PAC 2 CORAÇÃO DE JESUS - MG SÃO JOAQUIM				
PROGAMA	SISTEMA DE ABASTECIMENTO DE ÁGUA				
MANUTENÇÃO	PROJETO ELÉTRICO				
TÍTULO	ILUMINAÇÃO, TOMADAS, QUADRO DE CARGAS, DIAGRAMA UNIFILAR				
DATA	DEZEMBRO/2013	ESCALA	INDICADA	PROJETA	
ARQUIVO	DE-2012.007-MG-COU-SAA-ET-001-50				01 DE 06