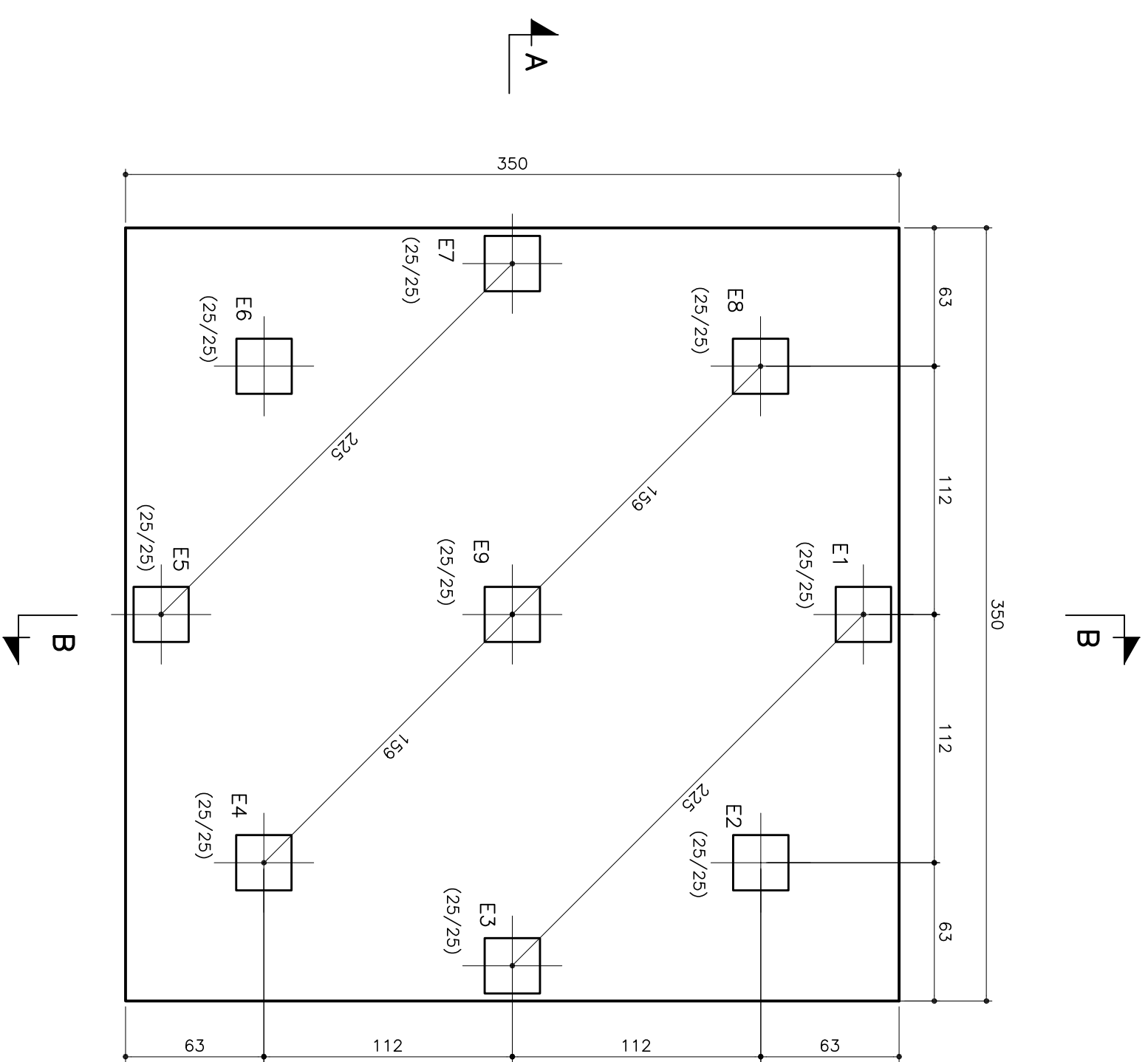
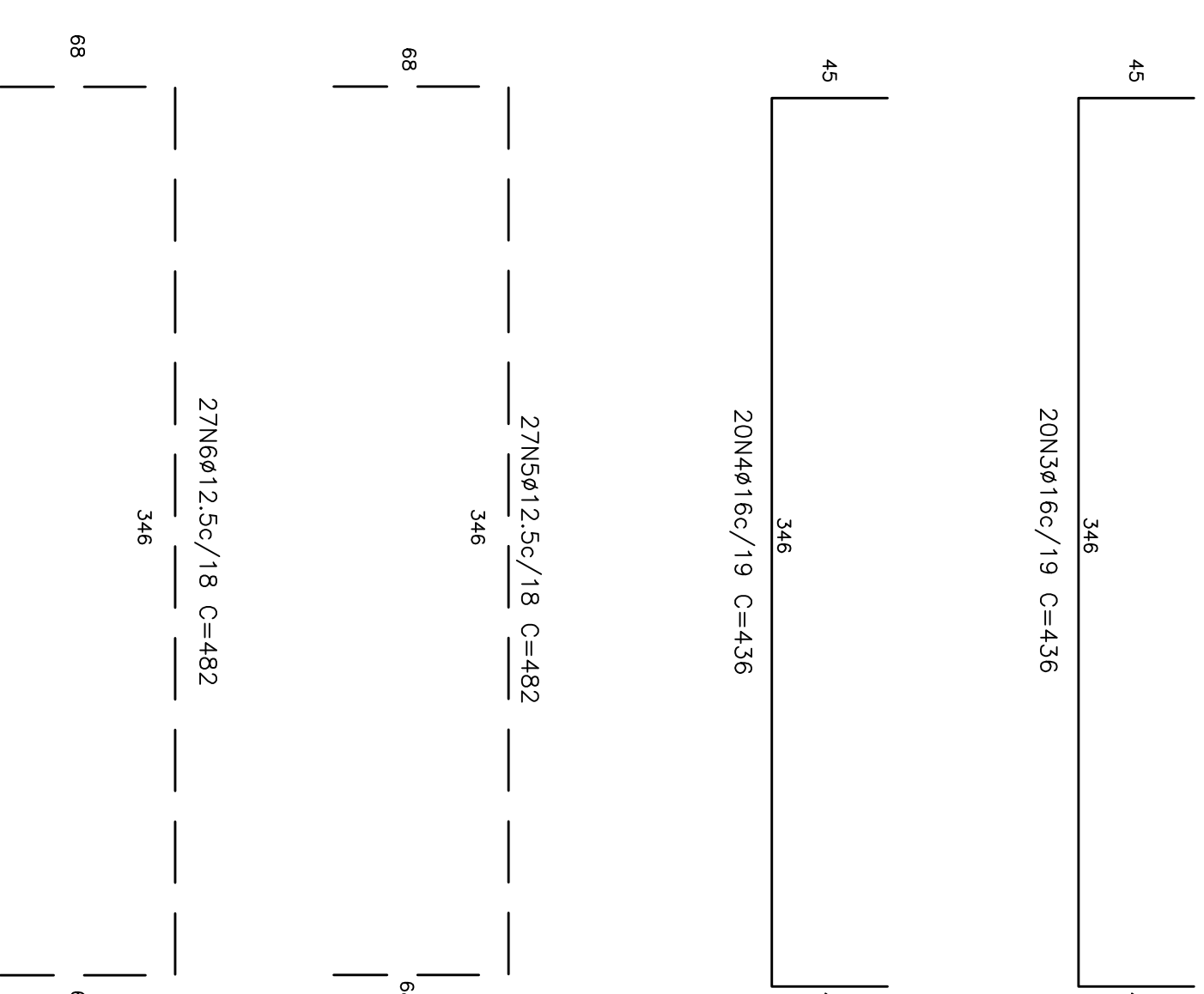
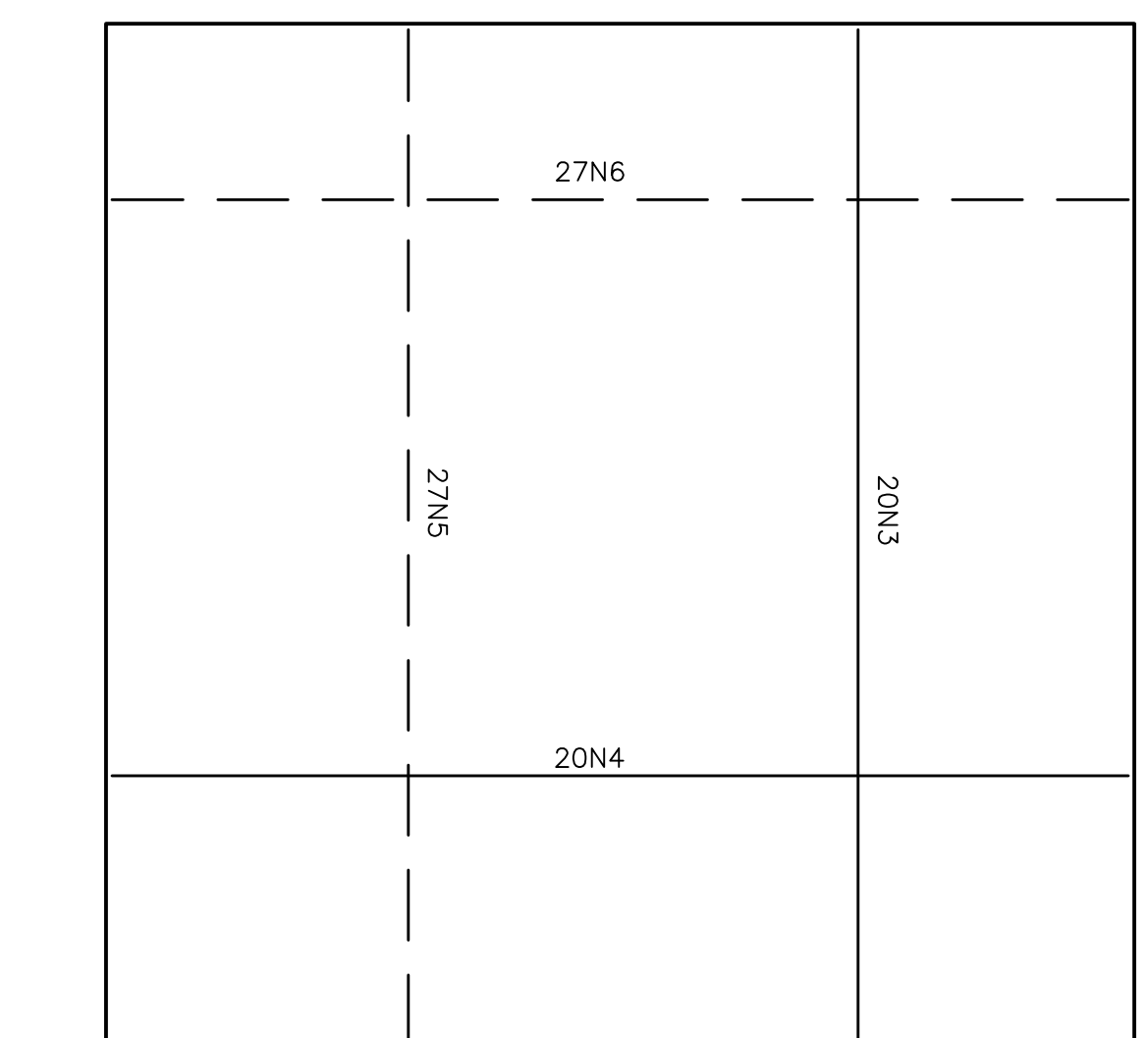


FORMA

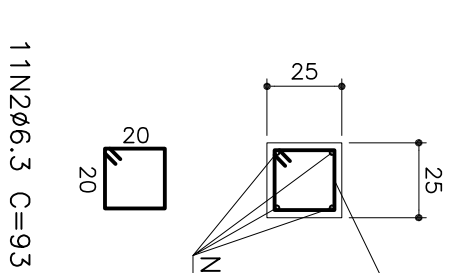
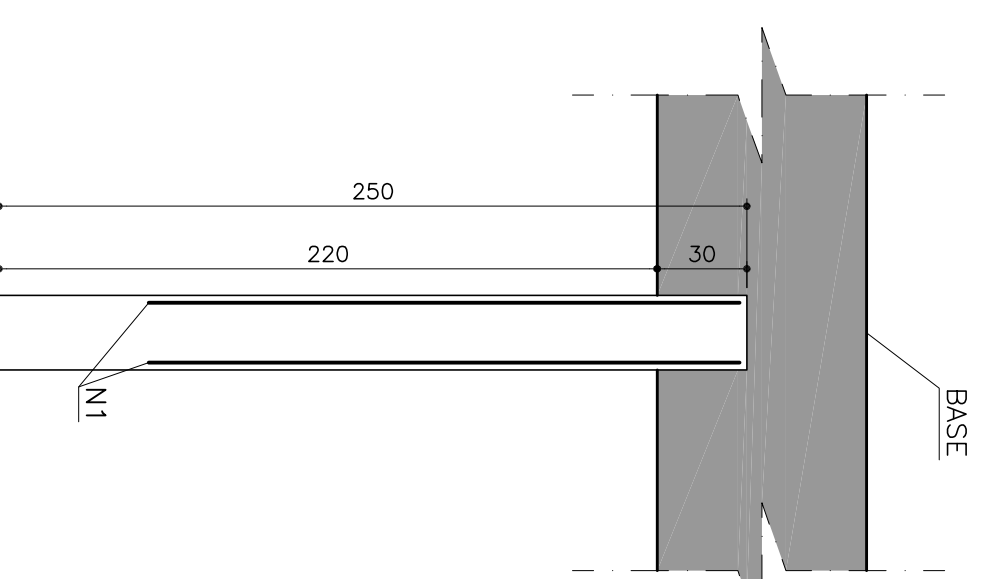
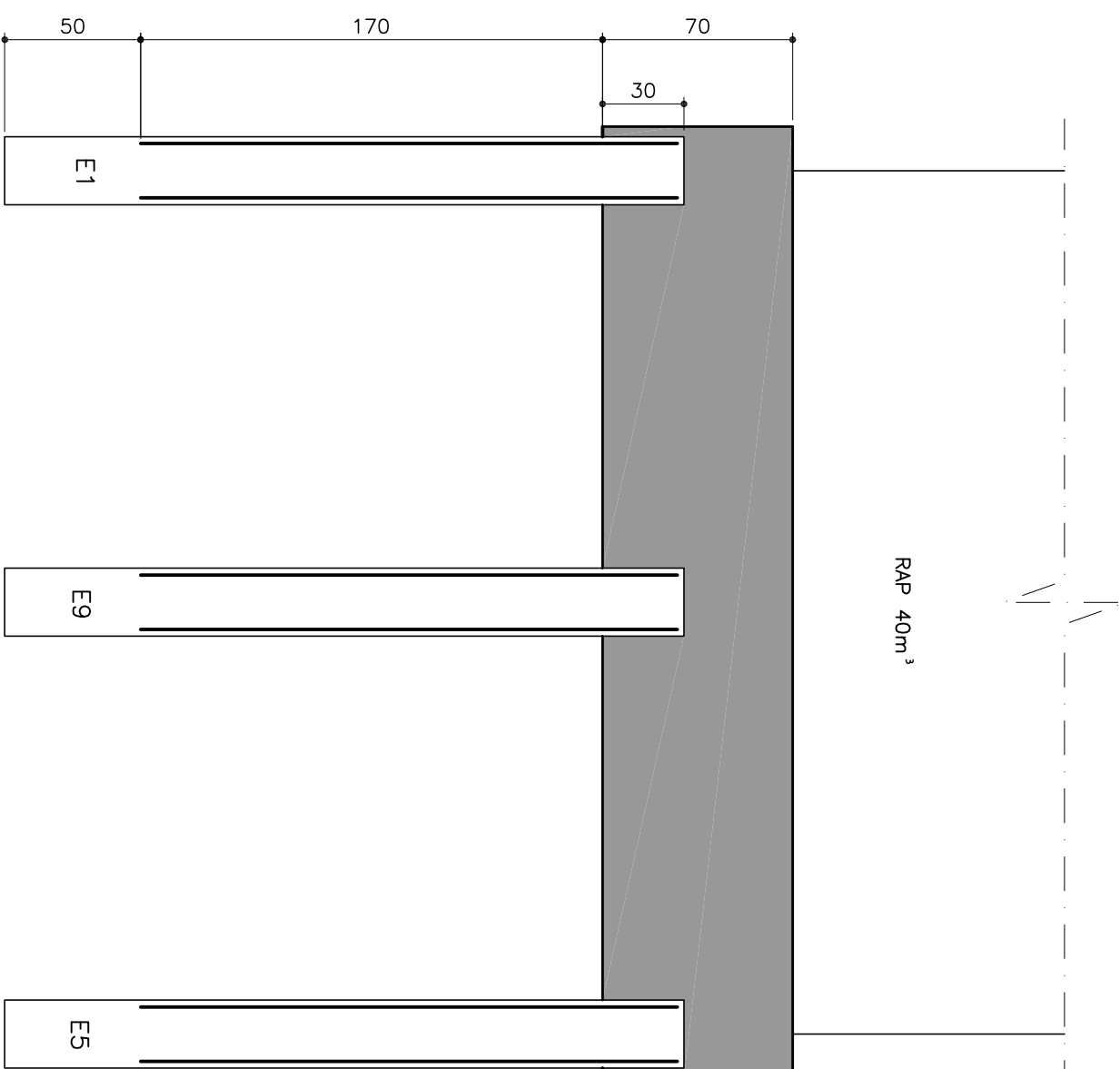
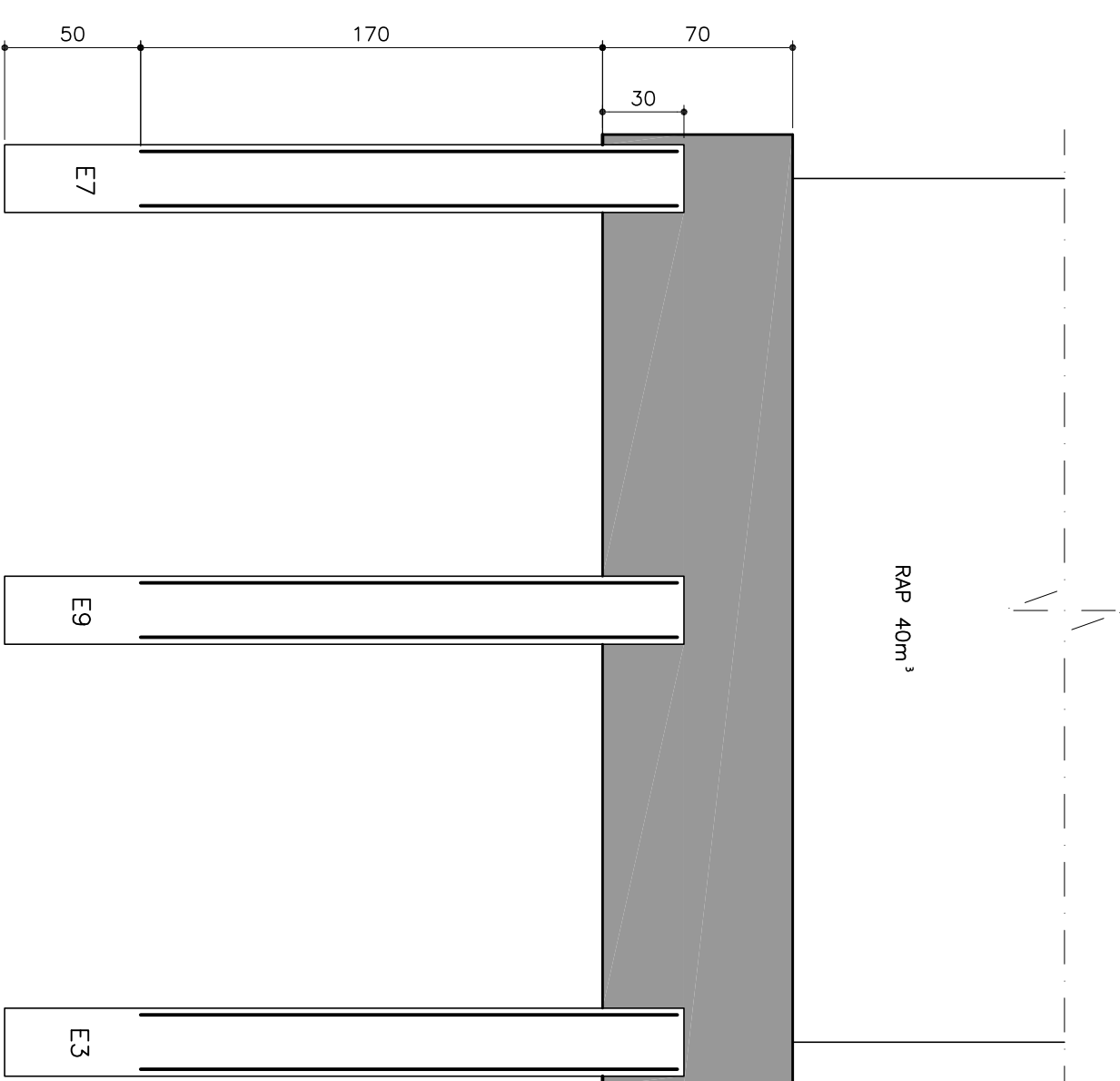


ARMAÇÃO



LOCAÇÃO - ESTACAS

ARMAÇÃO - BASE



CORTE AA

CORTE BB

ARMAÇÃO - ESTACA

Elemento	Pos.	Diam. (cm)	Q. (cm)	Dob. (cm)	Reita (cm)	Dob. (cm)	Comp. (cm)	Total (cm)	CA-50-A (kg)
ESTACAS	1	ø12.5	36	198	198	198	7128	68.4	
	2	ø12.5	99	93	93	93	9207	88.7	
Total+10%:									172.8
ARMADURA POSITIVA	3	ø16	20	45	346	45	436	8720	137.6
	4	ø16	20	45	346	45	436	8720	137.6
Total+10%:									302.7
ARMADURA NEGATIVA	5	ø12.5	27	68	346	68	482	13014	125.3
	6	ø12.5	27	68	346	68	482	13014	125.3
Total+10%:									275.7
ø12.5:									448.5
ø16:									302.7
Total:									751.2

NOTAS:

1 - COTAS EM cm, ELEVAÇÕES EM m, SALVO INDICAÇÃO CONTRÁRIA.

CONTRATANTE:	FUNASA - Fundação Nacional de Saúde
PROGRAMA:	Programa de Aceleração do Crescimento - PAC 2
MUNICÍPIO/BAHIA:	CORACÃO DE JESUS - MG
TÍTULO:	SISTEMA DE ABASTECIMENTO DE ÁGUA PROJETO ESTRUTURAL BASE RAP 30M - FORMA E ARMAÇÃO
DATA:	OUTUBRO/2013
ARABONDO:	DE-2012.007-MG.COUSA-EST.005-0
INDICADA:	FRANCA:
05	